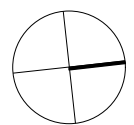




VORHABEN- UND ERSCHLIESSUNGSPLAN „Freiburg - Basler Landstraße Nr.16“  
 EG (Flächenangaben sind Circaangaben) beispielhafte Nutzungsverteilung  
 M 1:500  
 16 10 2023

WWA Architekten Wöhr Heugenhauser Johansen  
 PartmbB Agnesstraße 20 80798 München  
 office@wwa-architekten.de Telefon 089 248881-0

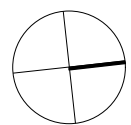
**WWA**



VORHABEN- UND ERSCHLIESSUNGSPLAN „Freiburg - Basler Landstraße Nr.16“  
 1.OG (Flächenangaben sind Circaangaben)  
 M 1:500  
 16 10 2023

WWA Architekten Wöhr Heugenhauser Johansen  
 PartmbB Agnesstraße 20 80798 München  
 office@wwa-architekten.de Telefon 089 248881-0

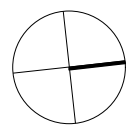
**WWA**



VORHABEN- UND ERSCHLIESSUNGSPLAN „Freiburg - Basler Landstraße Nr.16“  
2.OG (Flächenangaben sind Circaangaben)  
M 1:500  
16 10 2023

WWA Architekten Wöhr Heugenhauser Johansen  
PartmbB Agnesstraße 20 80798 München  
office@wwa-architekten.de Telefon 089 248881-0

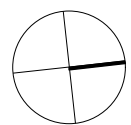
**WWA**



VORHABEN- UND ERSCHLIESSUNGSPLAN „Freiburg - Basler Landstraße Nr.16“  
3.OG (Flächenangaben sind Circaangaben)  
M 1:500  
16 10 2023

**WWA**

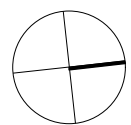
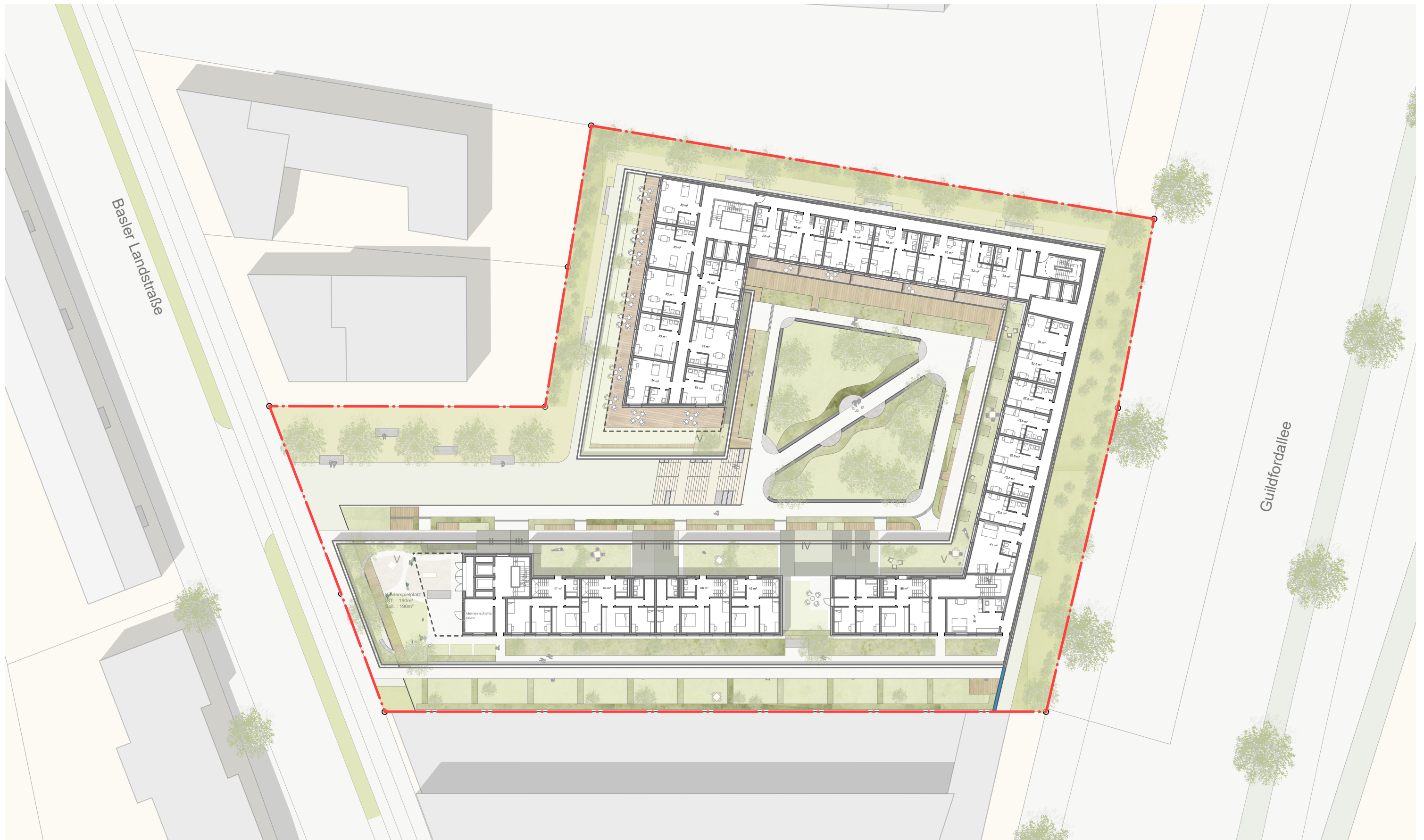
WWA Architekten Wöhr Heugenhauser Johansen  
PartmbB Agnesstraße 20 80798 München  
office@wwa-architekten.de Telefon 089 248881-0



VORHABEN- UND ERSCHLIESSUNGSPLAN „Freiburg - Basler Landstraße Nr.16“  
4.OG (Flächenangaben sind Circaangaben)  
M 1:500  
16 10 2023

WWA Architekten Wöhr Heugenhauser Johansen  
PartmbB Agnesstraße 20 80798 München  
office@wwa-architekten.de Telefon 089 248881-0

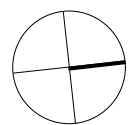
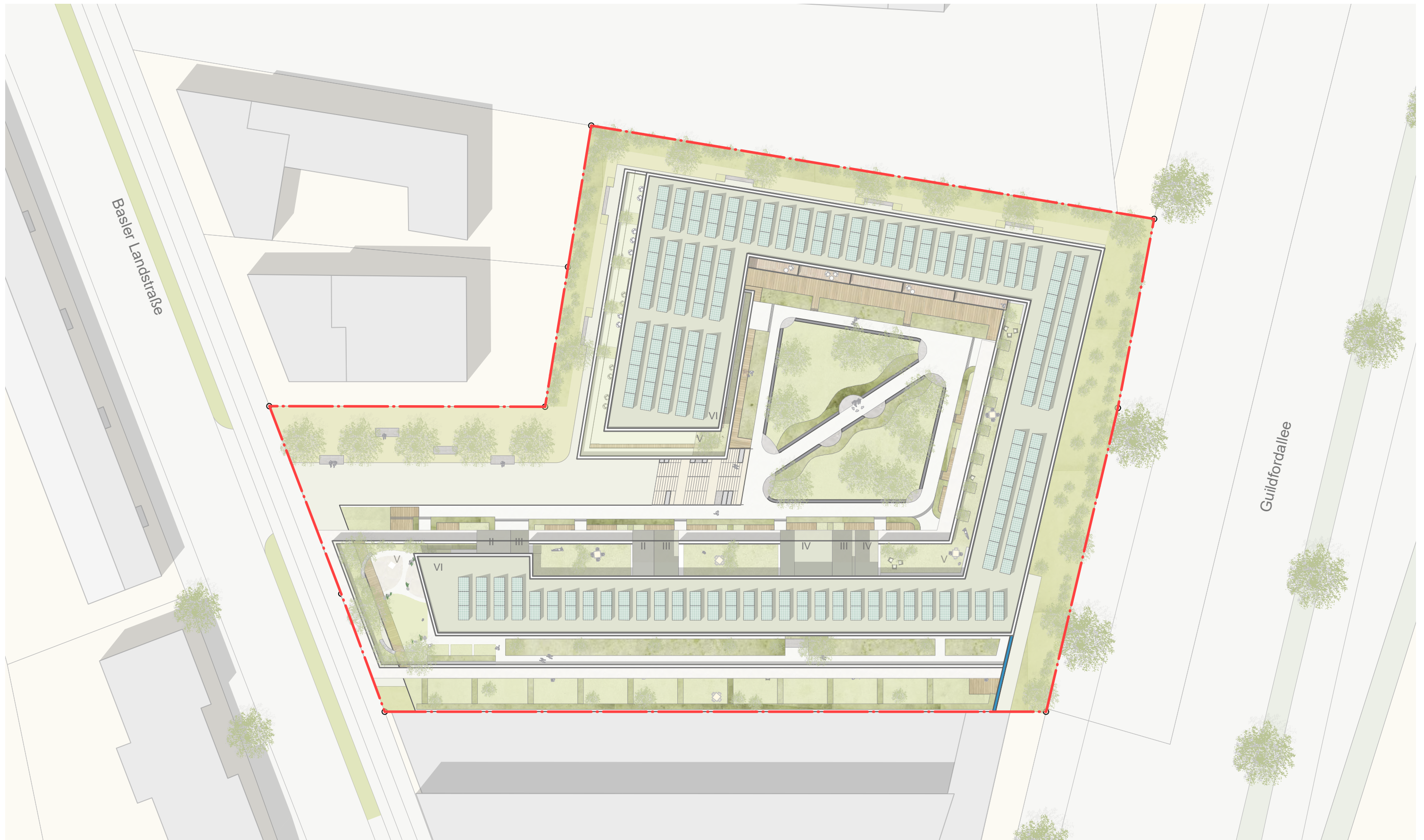
**WWA**



VORHABEN- UND ERSCHLIESSUNGSPLAN „Freiburg - Basler Landstraße Nr.16“  
5.OG - Staffelgeschoss (Flächenangaben sind Circaangaben)  
M 1:500  
16 10 2023

**WWA**

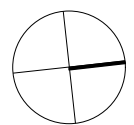
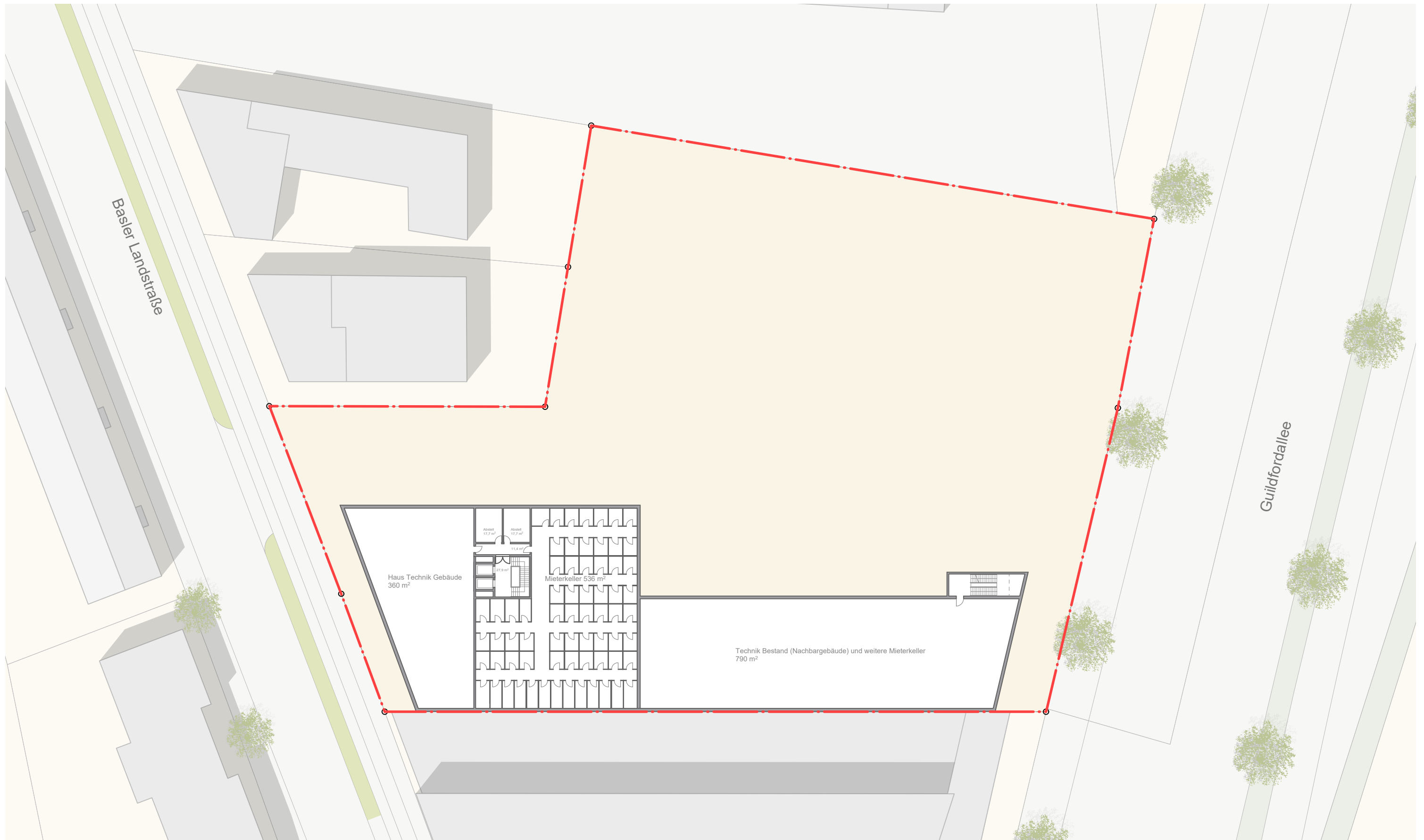
WWA Architekten Wöhr Heugenhauser Johansen  
PartmbB Agnesstraße 20 80798 München  
office@wwa-architekten.de Telefon 089 248881-0



VORHABEN- UND ERSCHLIESSUNGSPLAN „Freiburg - Basler Landstraße Nr.16“  
Dachaufsicht  
M 1:500  
16 10 2023

**WWA**

WWA Architekten Wöhr Heugenhauer Johansen  
PartmbB Agnesstraße 20 80798 München  
office@wwa-architekten.de Telefon 089 248881-0

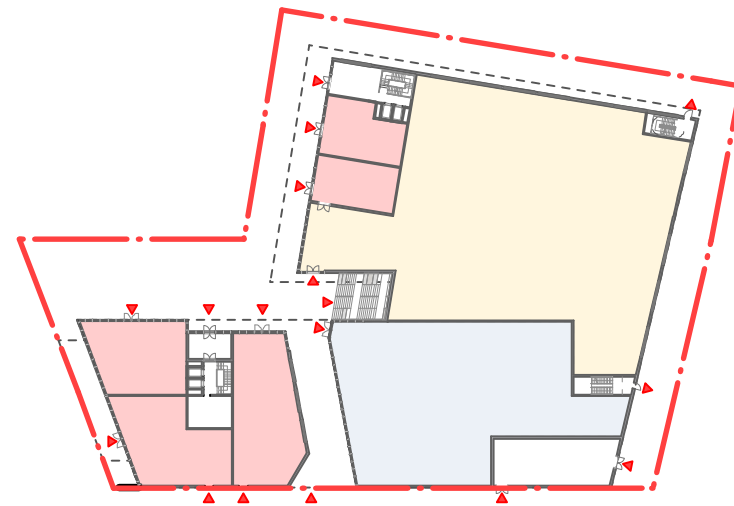


VORHABEN- UND ERSCHLIESSUNGSPLAN „Freiburg - Basler Landstraße Nr.16“  
UG (Flächenangaben sind Circaangaben)  
M 1:500  
16 10 2023

WWA Architekten Wöhr Heugenhauser Johansen  
PartmbB Agnesstraße 20 80798 München  
office@wwa-architekten.de Telefon 089 248881-0

**WWA**





EG



1. OG



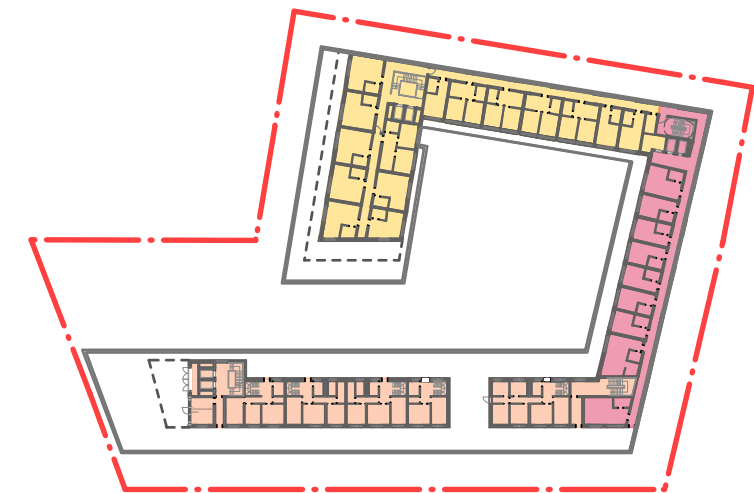
2. OG



3. OG



4. OG



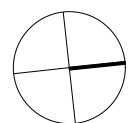
5. OG - Staffelgeschoss

Übersicht angestrebter Wohnungsmix und -anzahl

Geschoss	ca. Anzahl Whg.	Wohnungen			
		2-Zl.-Whg.	3-Zl.-Whg.	4-Zl.-Whg.	5-Zl.-Whg.
		48-69m²	77-112m²	109-133m²	140m²
I / EG					
II / 1.OG	15 St.	5 St.	9 St.	1 St.	0 St.
III / 2.OG	16 St.	4 St.	11 St.	1 St.	0 St.
IV / 3.OG	18 St.	15 St.	2 St.	1 St.	0 St.
V / 4.OG	18 St.	11 St.	2 St.	4 St.	1 St.
VI / 5.OG	0 St.	St.	St.	St.	St.
<b>gesamt</b>	<b>67 St.</b>	<b>35 St.</b>	<b>24 St.</b>	<b>7 St.</b>	<b>1 St.</b>
Wohnungsmix	100 %	52 %	36 %	10 %	1 %

Geschoss	ca. Anzahl Whg.	Studierenden-Apartments	
		Einzelwohnungen	Doppelwohnungen
		23-43m²	40-63m²
I / EG			
II / 1.OG			
III / 2.OG			
IV / 3.OG	8 St.	7 St.	1 St.
V / 4.OG	8 St.	7 St.	1 St.
VI / 5.OG	9 St.	9 St.	0 St.
<b>gesamt</b>	<b>25 St.</b>	<b>23 St.</b>	<b>2 St.</b>
		27 Personen	

Geschoss	ca. Anzahl Whg.	seniorengerechtes Wohnen	
		Einzelwohnungen	Doppelwohnungen
		23-34m²	40-57m²
I / EG			
II / 1.OG	15 St.	4 St.	11 St.
III / 2.OG	16 St.	5 St.	11 St.
IV / 3.OG	16 St.	5 St.	11 St.
V / 4.OG	16 St.	5 St.	11 St.
VI / 5.OG	15 St.	10 St.	5 St.
<b>gesamt</b>	<b>78 St.</b>	<b>29 St.</b>	<b>49 St.</b>
		127 Personen	



VORHABEN- UND ERSCHLIESSUNGSPLAN „Freiburg - Basler Landstraße Nr.16“  
 angestrebter Wohnungsmix  
 ohne Maßstab  
 16 10 2023

**WWA**

WWA Architekten Wöhr Heugenhauer Johansen  
 PartmbB Agnesstraße 20 80798 München  
 office@wwa-architekten.de Telefon 089 248881-0



VORHABEN- UND ERSCHLIESSUNGSPLAN „Freiburg - Basler Landstraße Nr.16“  
Ansicht West  
ohne Maßstab  
16.10.2023

WWA Architekten Wöhr Heugenhauser Johansen  
PartmbB Agnesstraße 20 80798 München  
office@wwa-architekten.de Telefon 089 248881-0

**WWA**



VORHABEN- UND ERSCHLIESSUNGSPLAN „Freiburg - Basler Landstraße Nr.16“  
 Ansicht Süd  
 ohne Maßstab  
 16 10 2023

WWA Architekten Wöhr Heugenhauser Johansen  
 PartmbB Agnesstraße 20 80798 München  
 office@wwa-architekten.de Telefon 089 248881-0

**WWA**

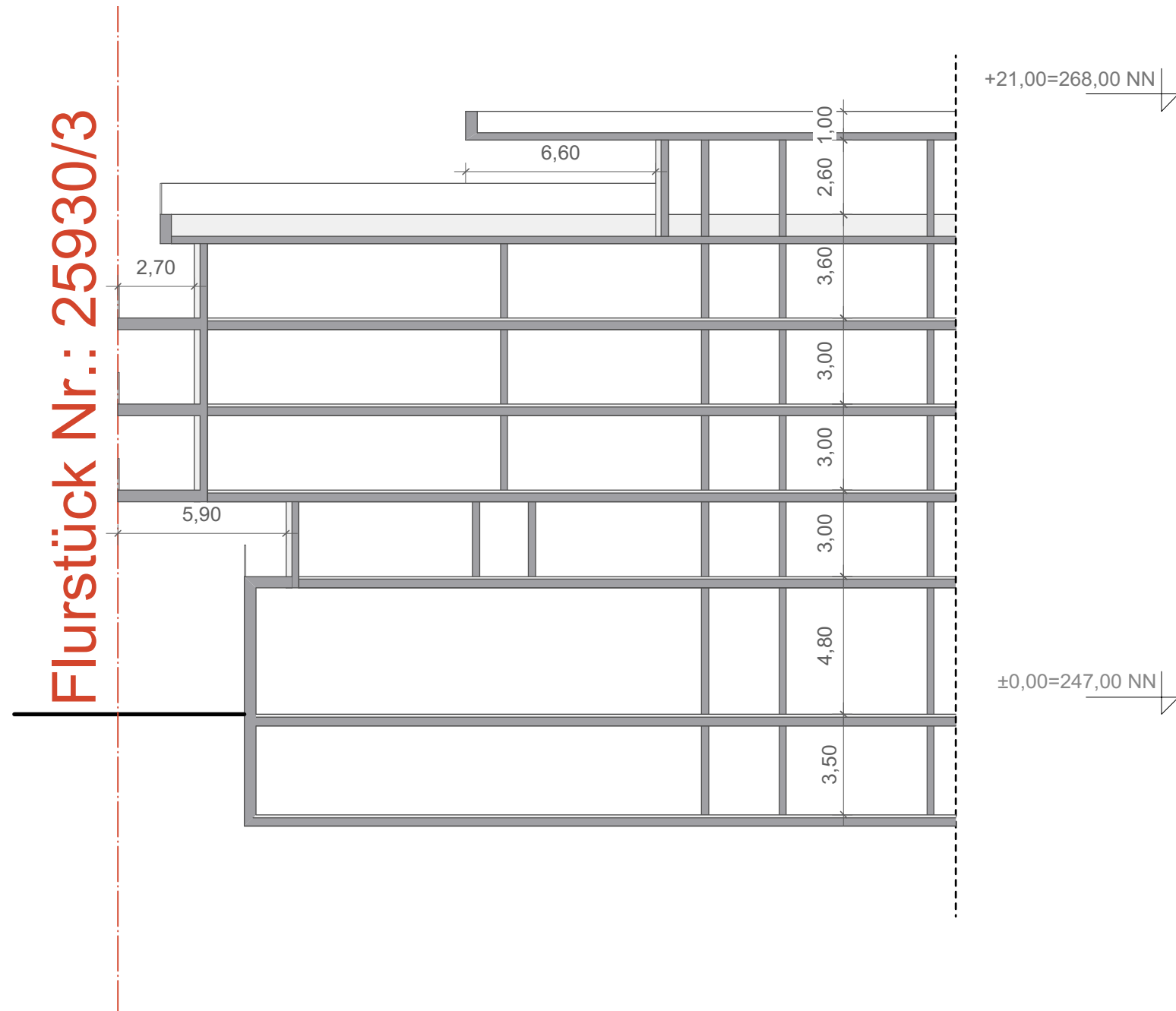


VORHABEN- UND ERSCHLIESSUNGSPLAN „Freiburg - Basler Landstraße Nr.16“  
 Schnitt AA  
 ohne Maßstab  
 16 10 2023

WWA Architekten Wöhr Heugenhauer Johansen  
 PartmbB Agnesstraße 20 80798 München  
 office@wwa-architekten.de Telefon 089 248881-0

**WWA**

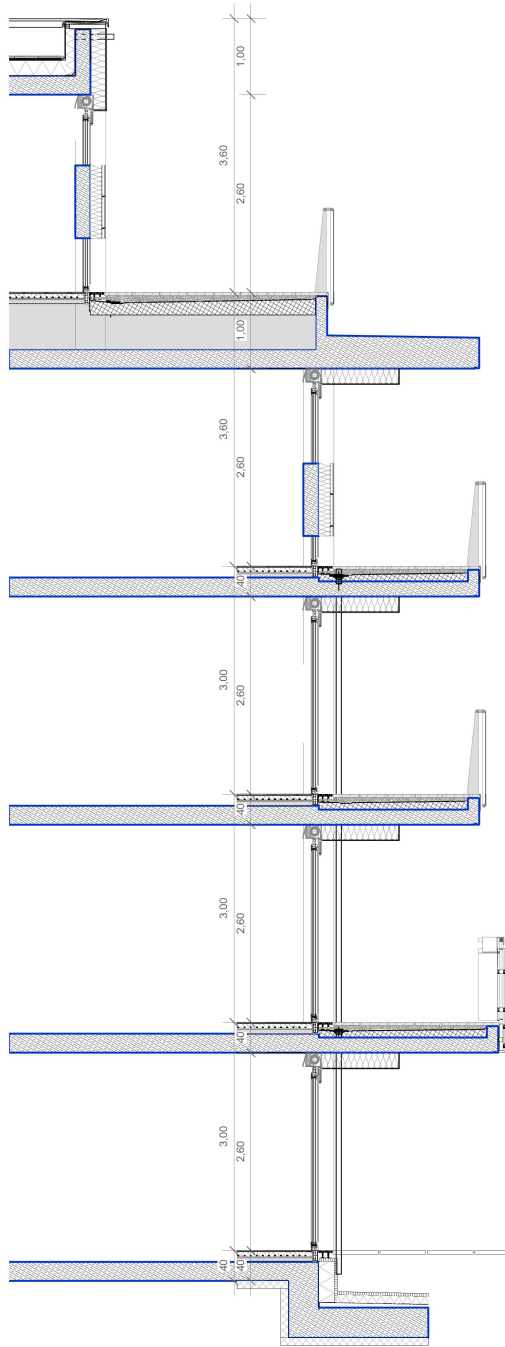
Flurstück Nr.: 25930/3



VORHABEN- UND ERSCHLIESSUNGSPLAN „Freiburg - Basler Landstraße Nr.16“  
Schnitt BB - Kopfbau  
M. : 1:200  
16 10 2023

WWA

WWA Architekten Wöhr Heugenhauser Johansen  
PartmbB Agnesstraße 20 80798 München  
office@wwa-architekten.de Telefon 089 248881-0

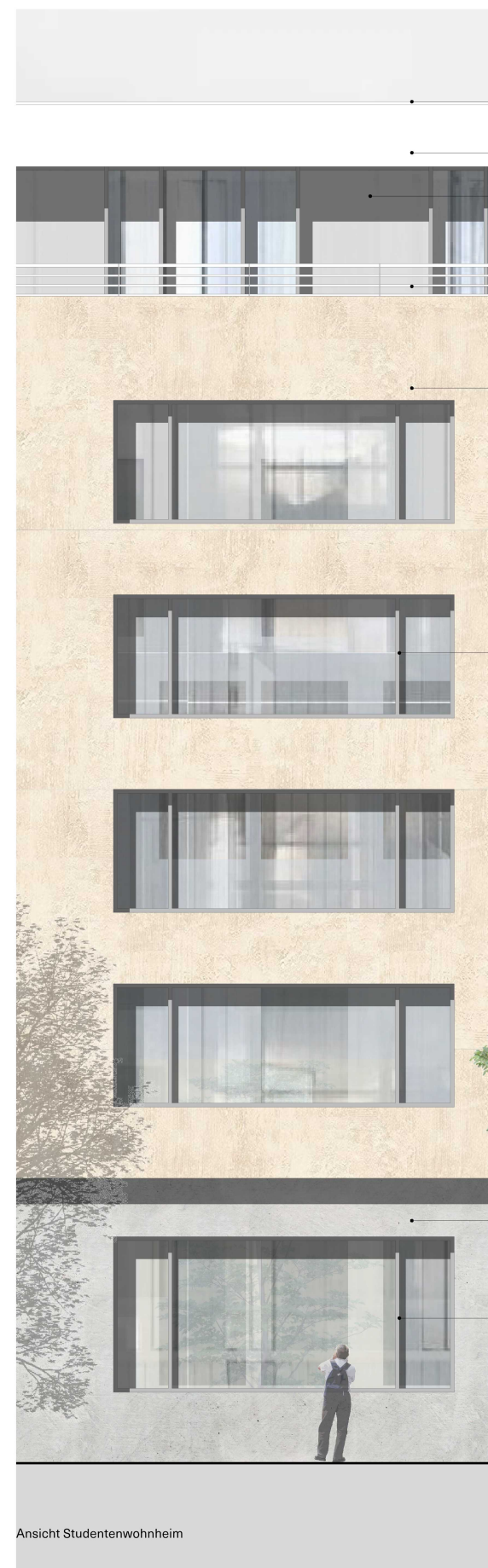


Schnitt Wohnungsbau



Ansicht Wohnungsbau

- Attika:**
  - Attikablech mit glatter Oberfläche in Titanzink, Farbe und Oberfläche nach Angabe WWA Architekten.
- Putzfassade:**
  - Oberputz Körnung K2, Farbe und Oberfläche nach Angabe WWA Architekten.
- Fassadenaufbau HPL Platten in Holzoptik Aussenwand Vorhangsfassade hinterlüftet:**
  - Fassadensystem vertikal, Sichtmaße ca. H = 180 mm, L = 2600 mm
  - verdeckte Befestigung durch Clips, geschraubt auf Alu-Unterkonstruktion. Farbton, Oberfläche und Verlegevorslag, Farbe und Oberfläche nach Angabe WWA Architekten.
- Sichtbeton:**
  - Farbe und Oberfläche nach Angabe WWA Architekten.
- Absturzicherung Massiv:**
  - Stahlgeländer mit Blechverkleidung
  - Handlauf Profil feuerverzinkt
  - Eventuell Pflanzenkasten mit Halter eckig feuerverzinkt
  - Farbe und Oberfläche nach Angabe WWA Architekten.
- Rolladenkasten Innenliegen:**
  - Innenliegender Rolladenkasten
  - z.B. Fa. ROMA Outside Montage seitlich über Winkelprofil und Thermostopp an Tragende- Wand
  - Kasten Innenseite Dämmblock U-Wert gem. PHNW
  - Revisionsdeckel aus Blech pulverbeschichtet nach RAL
  - Photothermbliende 10mm
  - Farbe und Oberfläche nach Angabe WWA Architekten.
- Führungsschiene:**
  - Farbe wie Fensterrahmenkonstruktion
- Rolladenpanzer:**
  - PVC Rolladenpanzer Farbe wie Fensterrahmenkonstruktion
- Sichtbeton:**
  - Farbe und Oberfläche nach Angabe WWA Architekten.
- Putzfassade:**
  - Oberputz Glattputz, Farbe und Oberfläche nach Angabe WWA Architekten.
- Absturzicherung Edelstahl Metall-geflecht:**
  - Stahlgeländer feuerverzinkt mit Metall-geflecht verkleidung
  - Handlauf Profil feuerverzinkt
  - Farbe und Oberflächen nach Angabe WWA Architekten.
- Sichtbeton:**
  - Farbe und Oberfläche nach Angabe WWA Architekten.
- Putzfassade:**
  - Oberputz Glattputz, Farbe und Oberfläche nach Angabe WWA Architekten.
- Fensterrahmenkonstruktion Kunststoff:**
  - Kunststoffprofile Holzoptik Irish Oak.
  - Beschläge, Rahmen, Rinnen, Fensterbänke und Flügel.
  - Farbe und Oberflächen nach Angabe WWA Architekten.



Ansicht Studentenwohnheim

- Attika:**
  - Attikablech mit glatter Oberfläche in Alugekante Pulverbeschichtet in RAL, Farbe und Oberfläche nach Angabe WWA Architekten.
- Putzfassade:**
  - Oberputz Körnung K2, Farbe und Oberfläche nach Angabe WWA Architekten.
- Fassadenaufbau Blech Platten Aussenwand Vorhangsfassade hinterlüftet:**
  - Fassadensystem Blech Platten
  - verdeckte Befestigung durch Clips, geschraubt auf Alu-Unterkonstruktion.
  - Farbton, Oberfläche und Verlegevorslag nach Angabe WWA Architekten.
- Absturzicherung Stahl:**
  - Stahlgeländer feuerverzinkt
  - Handlauf Profil feuerverzinkt
  - Farbe und Oberfläche nach Angabe WWA Architekten.
- Putzfassade:**
  - Oberputz, Farbe und Oberfläche nach Angabe WWA Architekten.
- Fensterrahmenkonstruktion Kunststoff:**
  - Kunststoffprofile Grau.
  - Beschläge, Rahmen, Rinnen, Fensterbänke und Flügel
  - Farbe und Oberflächen nach Angabe WWA Architekten.
- Sichtbeton Vorhangsfassade hinterlüftet:**
  - Sichtbetonfertigteile, Farbe und Oberfläche nach Angabe WWA Architekten.
- Fensterrahmenkonstruktion Kunststoff:**
  - Kunststoffprofile Grau
  - Beschläge, Rahmen, Rinnen, Fensterbänke und Flügel
  - Farbe und Oberflächen nach Angabe WWA Architekten.

VORHABEN- UND ERSCHLIESSUNGSPLAN „Freiburg - Basler Landstraße Nr.16“  
 Materialkonzept Fassaden nach derzeitigem Planungsstand  
 ohne Maßstab  
 16.10.2023



WWA Architekten Wöhr Heugenhauer Johansen  
 PartmbB Agnesstraße 20 80798 München  
 office@wwa-architekten.de Telefon 089 248881-0