

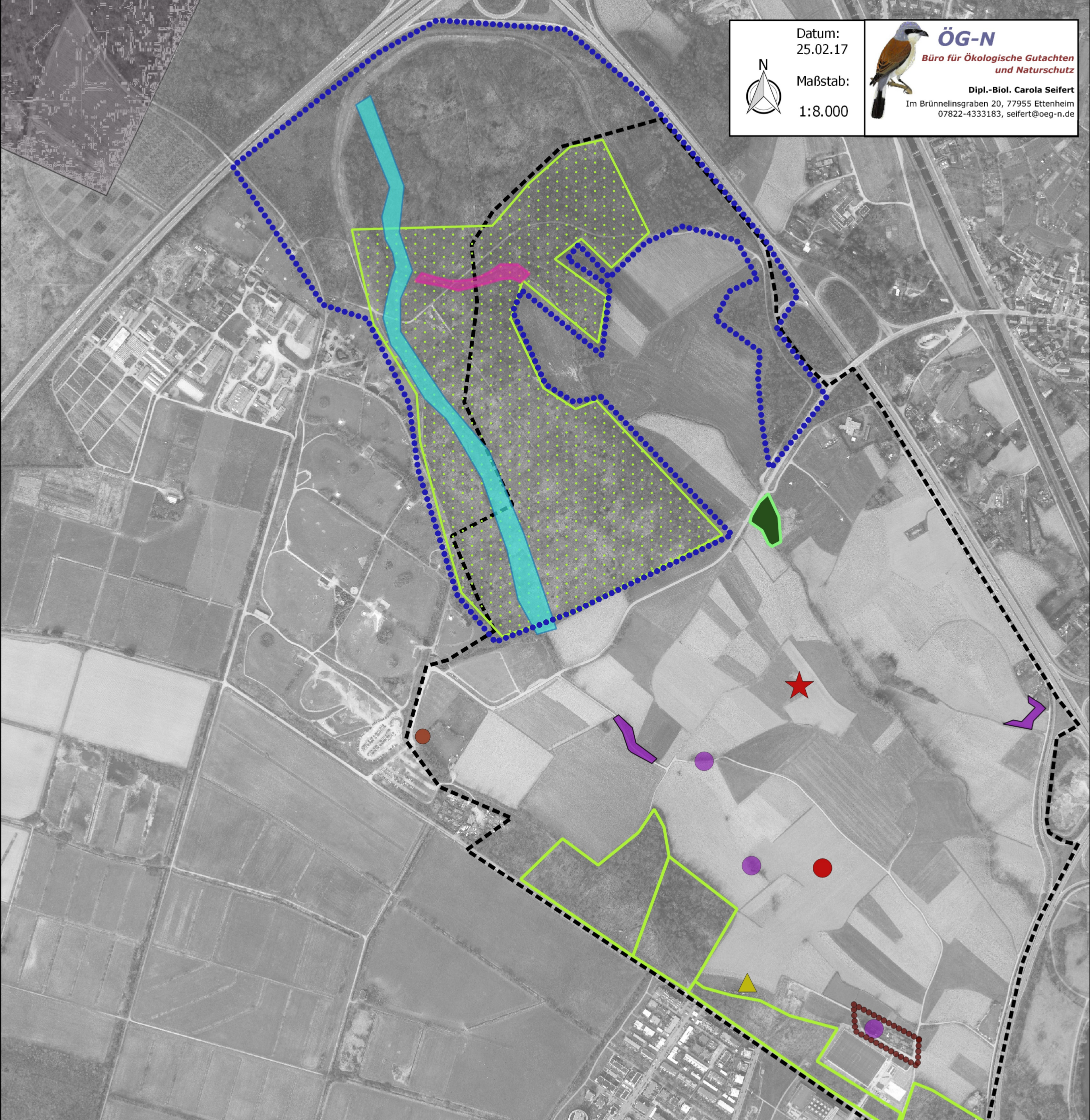
Datum:
25.02.17

Maßstab:
1:8.000



ÖG-N
Büro für Ökologische Gutachten
und Naturschutz

Dipl.-Biol. Carola Seifert
Im Brünnelinsgraben 20, 77955 Ettenheim
07822-4333183, seifert@oeg-n.de



**Avifauna-Untersuchung Dietenbachniederung
Stadt Freiburg i. Br. , Stadtplanungsamt**

Karte 1.1 Wertgebende Brutvögel in 2015, Blatt 1

- | | |
|--|--|
| abgrenzung brutvögel | Hausperling |
| Buntspecht | Hausperling, mögliches Revier (A) |
| Buntspecht, mindestens 3 Reviere (C) | Hausperling, Kolonie mit ca. 20 Paaren (B-C) |
| Buntspecht, Revier (B-C) | Gebirgsstelze, mögliches Revier (A) |
| Schwarzspecht, Revier (C) | Dorngrasmücke |
| Eisvogel, mögliches Revier (A) | Dorngrasmücke, mögliches Revier (A) |
| Feldlerche | Dorngrasmücke Revier (B) |
| 1x singend, mögliches Revier (A) | Stieglitz, mögliches Revier (A) |
| Flug zum vermuteten Neststandort (mögliches Revier, A) | Sumpfrohrsänger, Revier (B) |

Kürzel hinter den Revieren bedeuten (EOAC-Status):
A - mögliches Brüten
B - wahrscheinliches Brüten
C - Brutnachweis