

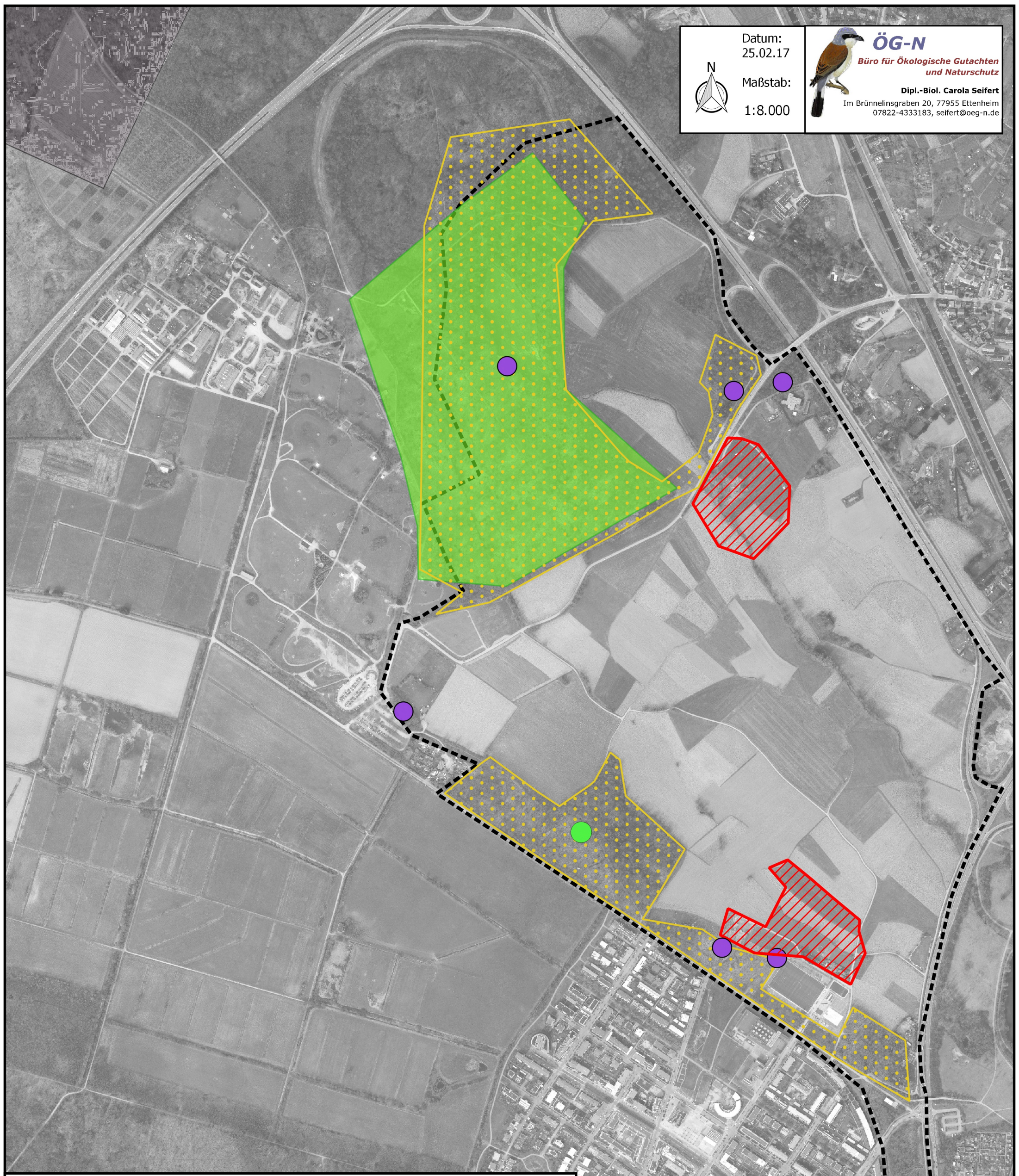
Datum:
25.02.17

Maßstab:
1:8.000



ÖG-N
Büro für Ökologische Gutachten
und Naturschutz

Dipl.-Biol. Carola Seifert
Im Brünnelinsgraben 20, 77955 Ettenheim
07822-4333183, seifert@oeg-n.de



**Avifauna-Untersuchung Dietenbachniederung
Stadt Freiburg i. Br. , Stadtplanungsamt**

Karte 1.3 Wertgebende Brutvögel in 2015, Blatt 3

- Abgrenzung Kartiergebiet Brutvögel
- Grauschnäpper, Revierzentrum (B)
- Kuckuck, mögliches Revier (A)
- Kuckuck, Revier (B)
- Neuntöter, Revier (C)
- Kleinspecht, Revier (B)

Kürzel hinter den Revieren bedeuten (EOAC-Status):
A - mögliches Brüten
B - wahrscheinliches Brüten
C - Brutnachweis