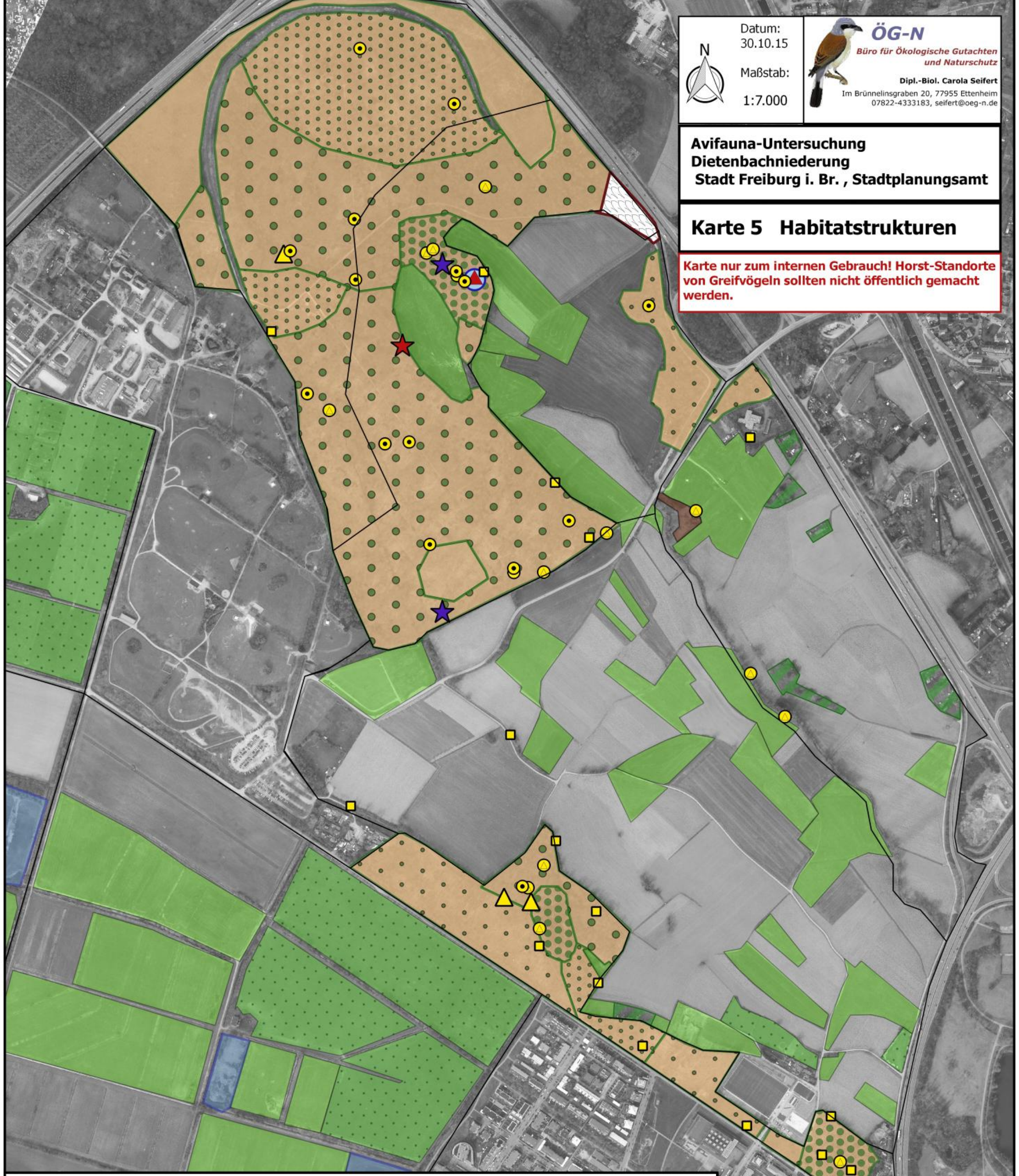


**Avifauna-Untersuchung  
 Dietenbachniederung  
 Stadt Freiburg i. Br., Stadtplanungsamt**

**Karte 5 Habitatstrukturen**

Karte nur zum internen Gebrauch! Horst-Standorte  
 von Greifvögeln sollten nicht öffentlich gemacht  
 werden.



Abgrenzung Teilgebiete	Schwarzspecht-Höhle	7-15 Höhlen/Hektar
<b>Höhlen- und Horstbäume</b>	Schwarzspecht-Höhle, in 2015 Brut	16-30 Höhlen/Hektar
Horst groß	Grünspecht-Höhle	Gerodet
Schwarzmilan-Horst, in 2015 ohne Brut	sonstige größere Höhle	Wiese
Mäusebussard-Horst, in 2015 Brut	<b>Höhlenreichtum und Grünlandflächen</b>	Weide
Laubhorst	Keine Höhlen	Garten
Horst klein	1-2 Höhlen/Hektar	Feuchtbrache mit Kleingewässer
	3-6 Höhlen/Hektar	Brache