

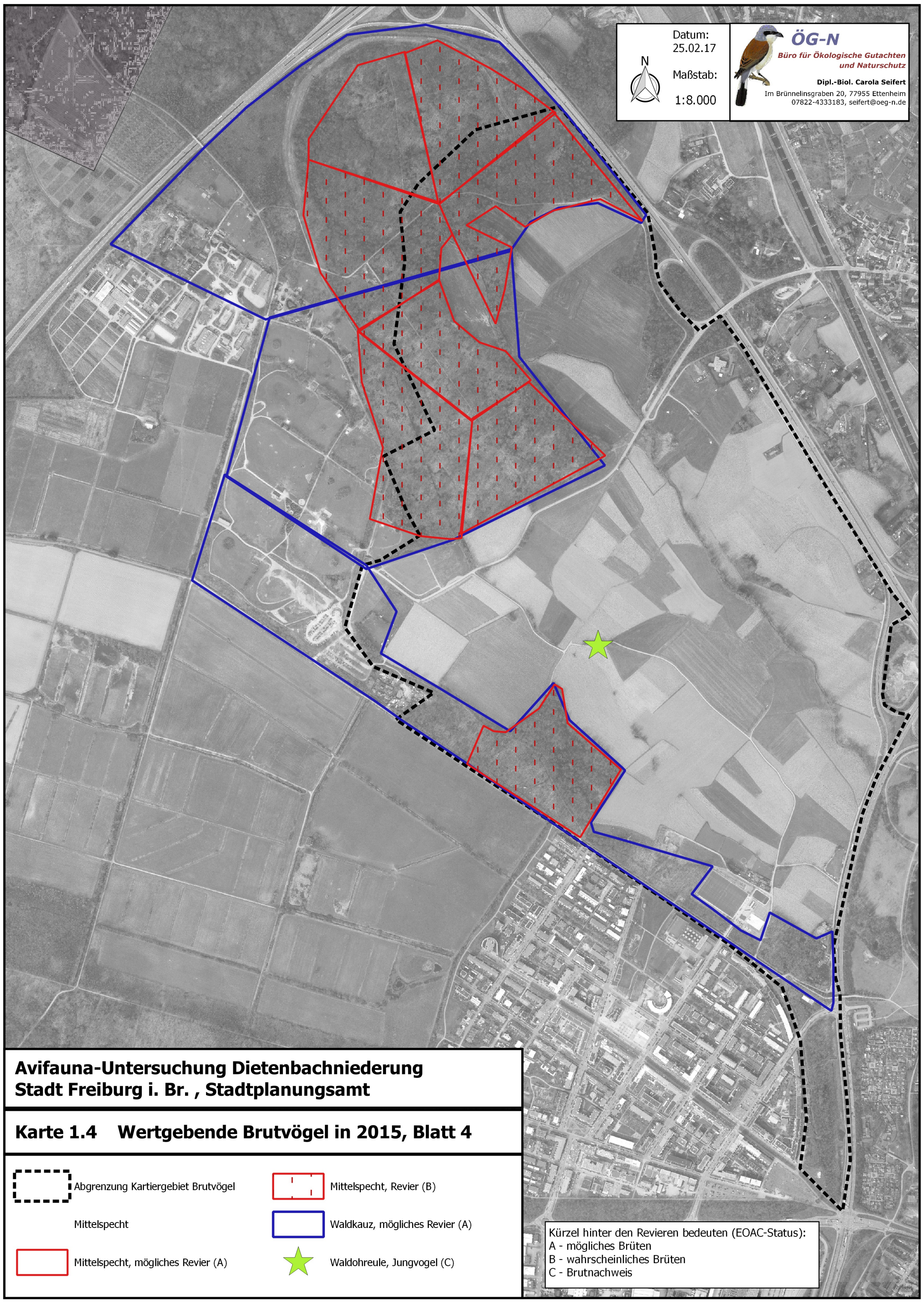
Datum:  
25.02.17

Maßstab:  
1:8.000








**ÖG-N**  
Büro für Ökologische Gutachten  
und Naturschutz

Dipl.-Biol. Carola Seifert  
Im Brünnelinsgraben 20, 77955 Ettenheim  
07822-4333183, seifert@oeg-n.de



### Avifauna-Untersuchung Dietenbachniederung Stadt Freiburg i. Br. , Stadtplanungsamt

#### Karte 1.4 Wertgebende Brutvögel in 2015, Blatt 4

-  Abgrenzung Kartiergebiet Brutvögel
-  Mittelspecht, Revier (B)
-  Mittelspecht, mögliches Revier (A)
-  Waldkauz, mögliches Revier (A)
-  Waldohreule, Jungvogel (C)

Kürzel hinter den Revieren bedeuten (EOAC-Status):  
A - mögliches Brüten  
B - wahrscheinliches Brüten  
C - Brutnachweis