

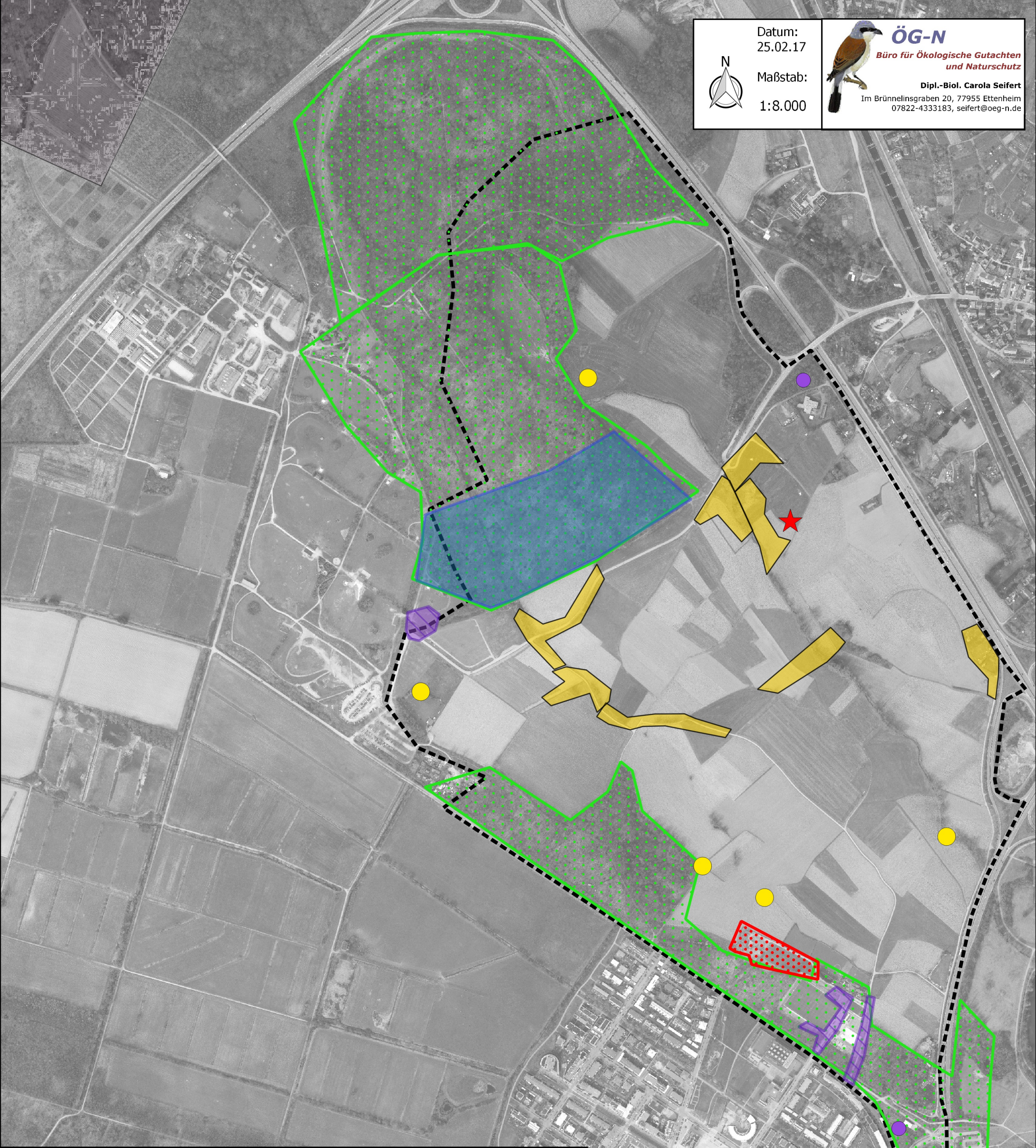
Datum:  
25.02.17

Maßstab:  
1:8.000



**ÖG-N**  
Büro für Ökologische Gutachten  
und Naturschutz

Dipl.-Biol. Carola Seifert  
Im Brünnelinsgraben 20, 77955 Ettenheim  
07822-4333183, seifert@oeg-n.de



**Avifauna-Untersuchung Dietenbachniederung  
Stadt Freiburg i. Br. , Stadtplanungsamt**

**Karte 1.2 Wertgebende Brutvögel in 2015, Blatt 2**

- Abgrenzung Kartiergebiet Brutvögel
- Schwarzkehlchen mögliches Revier Anf. Juli (A)
- Schwarzkehlchen, Revier im Juni (C)
- Grünspecht, Teilrevier (B)
- Pirol, Revierzentrum (B)
- Girlitz, mögliches Revie (A)
- Girlitz, Revier (B)
- Goldammer, mögliches Revier (A)
- Goldammer, Revier (B)

Kürzel hinter den Revieren bedeuten (EOAC-Status):  
A - mögliches Brüten  
B - wahrscheinliches Brüten  
C - Brutnachweis