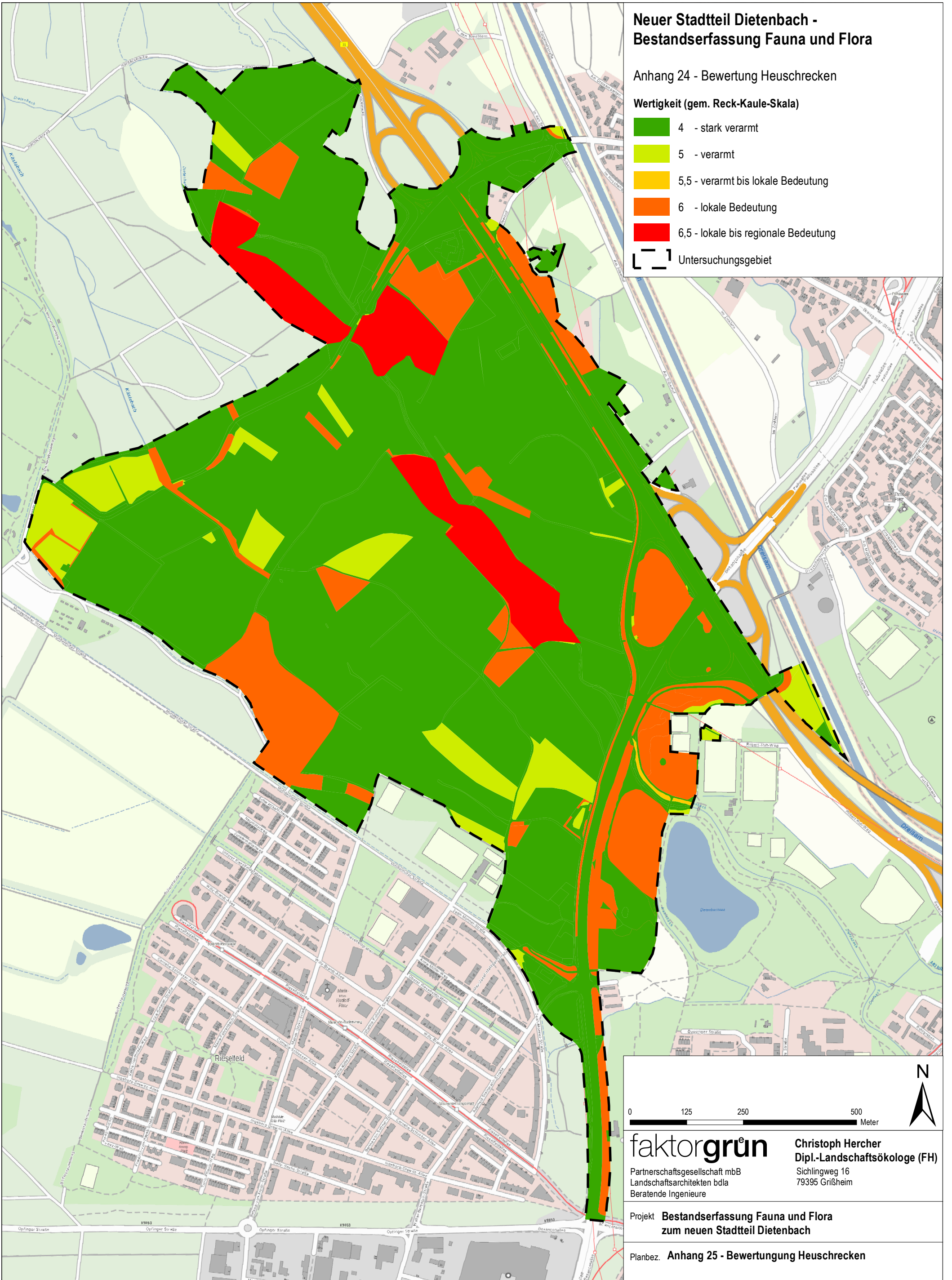


Neuer Stadtteil Dietenbach - Bestandserfassung Fauna und Flora

Anhang 24 - Bewertung Heuschrecken

Wertigkeit (gem. Reck-Kaule-Skala)

- 4 - stark verarmt
- 5 - verarmt
- 5,5 - verarmt bis lokale Bedeutung
- 6 - lokale Bedeutung
- 6,5 - lokale bis regionale Bedeutung
- Untersuchungsgebiet



faktorgrün Christoph Hercher
Dipl.-Landschaftsökologe (FH)
Partnerschaftsgesellschaft mbB Sichlingweg 16
79395 Grißheim
Landschaftsarchitekten bdla
Beratende Ingenieure

Projekt **Bestandserfassung Fauna und Flora zum neuen Stadtteil Dietenbach**

Planbez. **Anhang 25 - Bewertung Heuschrecken**