

Externe Verwertungsflächen >Z1

Emmendingen historischer Bergbau SM-Belastung

Kategorie 1: Pb > 500 mg/kg TS Boden

Kategorie 2: Pb >250-500 mg/kg TS Boden

Kategorie 3: Pb > 100-250 mg/kg TS Boden;

LK Breisgau-Hochschwarzwald; SM-Belastung nach VwV-Boden

Z0 - <70 mg/kg Pb; <15 mg/kg As

Z0* - >70-140 mg/kg Pb; <15 mg/kg As

Z0* sign. erhöht

Z1 - >140-210 mg/kg Pb; >15-45 mg/kg As

Z1 sign. erhöht

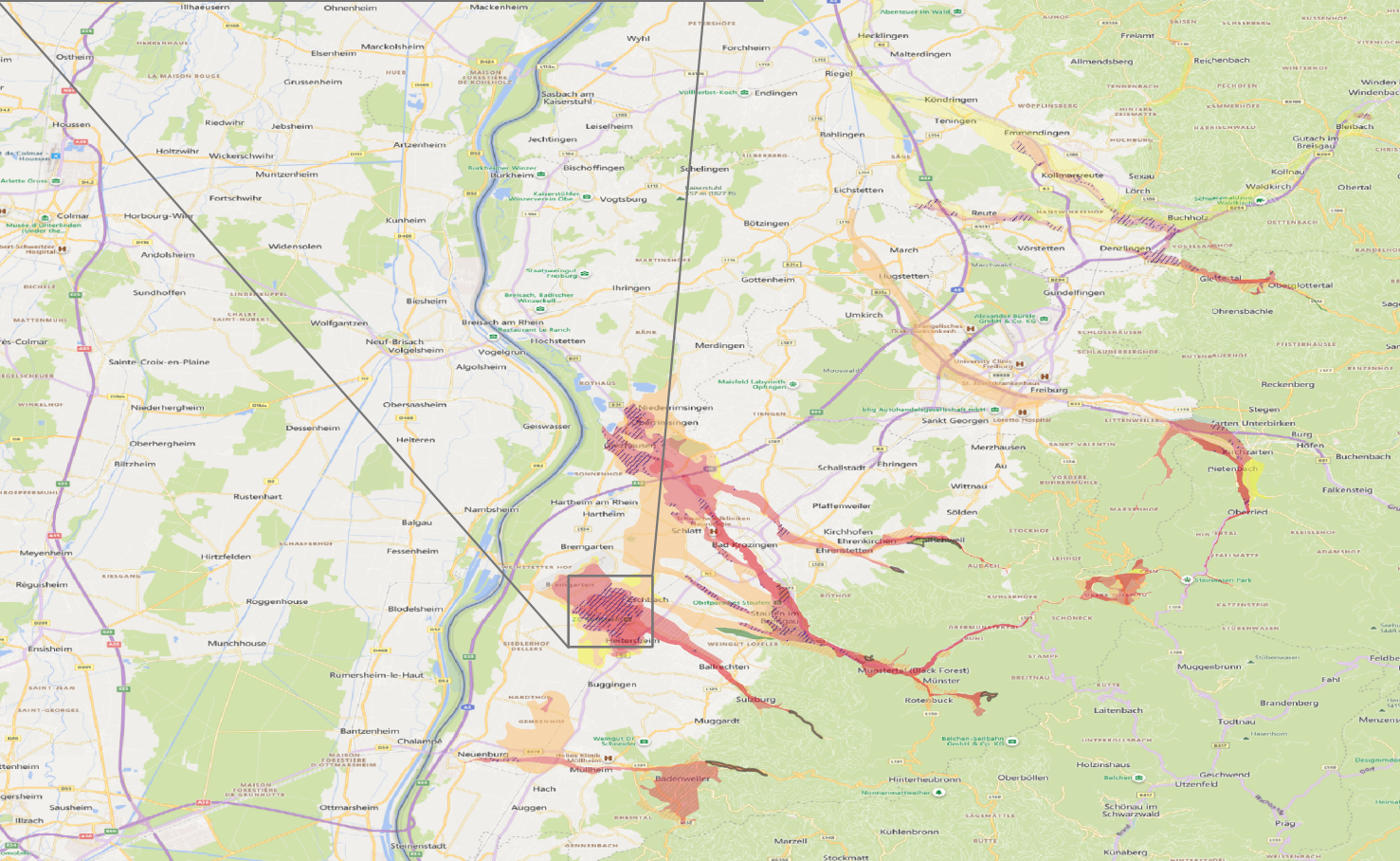
Z2 - >210-700 mg/kg Pb; >45-150 mg/kg As

Z2 sign. erhöht

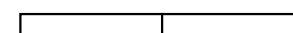
>Z2 - >700 mg/kg/ PB; >150 mg/kg AS

>Z2 sign. erhöht

Bing Map
Bing Satellite



0 5 10 km



Anhang 09
Potenzielle Verwertungsflächen >Z1
Breisgau Hochschwarzwald, Emmendingen

Auftraggeber:
Stadt Freiburg,
Projektgruppe Dietenbach

Ingenieurbüro **Feldwisch**

Projekt:
Bodenmanagement zum neuen
Stadtteil Dietenbach

Karl-Philipp-Str. 1
51429 Bergisch Gladbach
Telefon: 02204-422850
Mail: info@ingenieurbuero-feldwisch.de